

Grounbuil

REAL ESTATE INFORMATION

新築一戸建住宅 高井戸Ⅱ

TAKAIDO

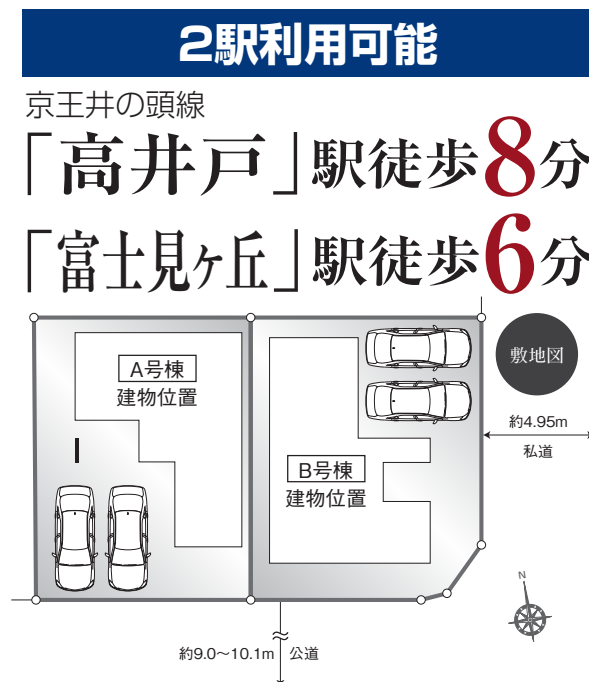
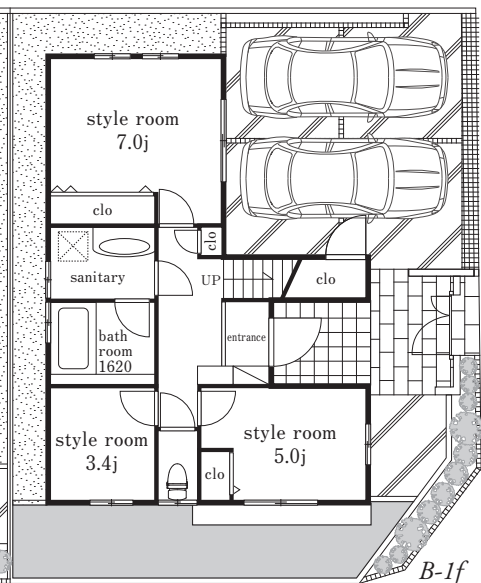
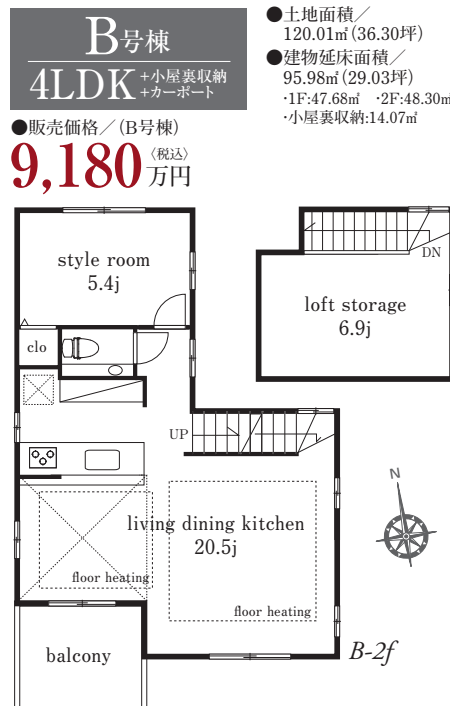
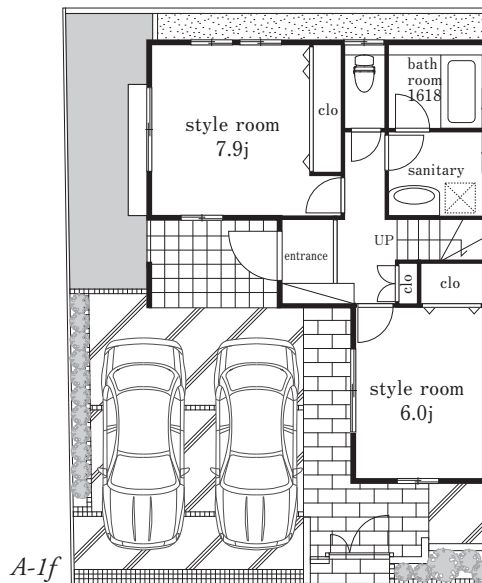
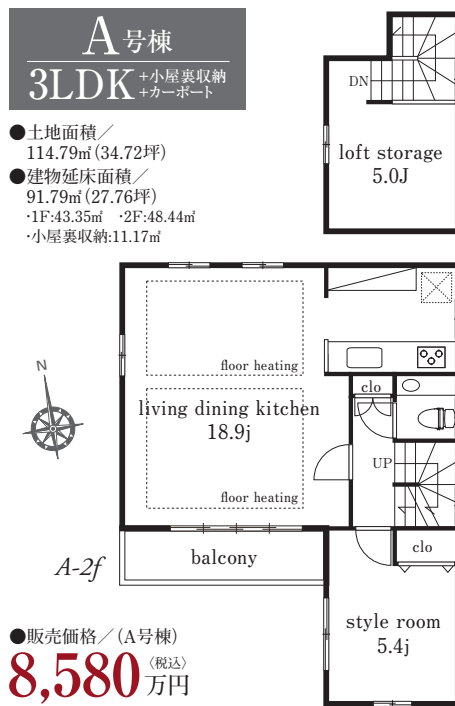


●完成予想図・図面に基に描いたもので、実際とは多少異なります。

◎設備・仕様

制震ダンパー	しろあり保証付(10年)
長期優良住宅	フラット35S 金利A
住宅瑕疵担保責任保険(10年)	自社設計施工
地盤保証付(10年)	耐震等級3・準耐火建物

- オールスライド式食器洗い乾燥機付キッチン
(人造大理石カウンター・両面焼きグリル・ステンレス美サイレントシンク)
- 暖房乾燥機付ユニットバス(1618サイズ・バリアフリータイプ)
- TVモニター付ハンズフリーインターフォン
- シャワートイレ(節水機能付)※LD階にタンクレストイレ
- スタイリッシュな洗面化粧台(三面鏡)
(A号棟:W1150、B号棟:W1100+W300)
- リビングダイニングに温水式床暖房
- 全開口部にLow-eペアガラス(網戸付)
- 全居室・廊下・外構照明付(全てLED照明)
- 壁・躯体内結露を防ぎ構造体を腐朽から守る外壁通気工法
- 外構一式(境界塀・門扉・オーバークラウド・水栓・ポスト・植栽等)



【物件概要】●住居表示 / 杉並区高井戸西1丁目24番4号(仮) ●交通 / 京王井の頭線「高井戸」駅徒歩8分・「富士見ヶ丘」駅徒歩6分 ●土地権利 / 所有権 ●用途地域 / 第1種低層住居専用地域 ●その他 / 第1種高度地区・準防火地域 ●建ぺい率 / 40% ●容積率 / 80% ●土地面積 / A号棟:114.79㎡ (34.72坪)・B号棟:120.01㎡ (36.30坪) ●延床面積 / A号棟:91.79㎡ (27.76坪)・B号棟:95.98㎡ (29.03坪) ●構造 / 木造2階建 ●道路 / 南側約9.0~10.1m公道・東側約4.95m私道 ●設備 / 都市ガス・公営水道・公共下水・東京電力 ●販売戸数 / 2棟 ●現況 / 建築中 ●完成 / 令和2年5月中旬予定 ●建築確認番号 / A号棟:第H31SHC127624号・B号棟:第H31SHC127625号 ※開図図面と現況が異なる場合は現況を優先とします。