

Grounbuil REAL ESTATE INFORMATION

新築一戸建住宅 高井戸 TAKAIDO



◎設備・仕様

●完成予想図・図面に描き起したもので、実際とは多少異なります。

制震ダンパー	しろあり保証付(10年)
長期優良住宅	フラット35S 金利A
住宅瑕疵担保責任保険(10年)	自社設計施工
地盤保証付(10年)	耐震等級3・準耐火建物

- オールスライド式食器洗い乾燥機付キッチン
(人造大理石カウンター・両面焼きグリル・ステンレス美サイレントシンク)
- 暖房乾燥機付ユニットバス(1618サイズ・バリアフリータイプ)
- TVモニター付ハンズフリーインターフォン
- シャワートイレ(節水機能付)※LD階にタンクレストイレ
- スタイリッシュな洗面化粧台(三面鏡)
(A号棟:W1350+W350、B号棟:W900)
- リビングダイニングに温床式床暖房
- 全開口部にLow-eペアガラス(網戸付)
- 全居室・廊下・外構照明付(全てLED照明)
- 壁・躯体内結露を防ぎ構造体を腐朽から守る外壁通気工法
- 外構一式(境界塀・門扉・オーバークラウド・水栓・ポスト・植栽等)

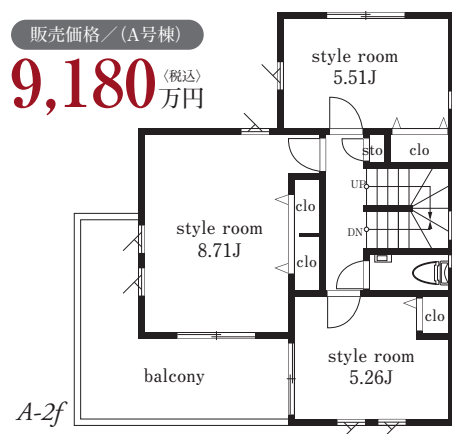
A号棟

3LDK + 小屋裏収納 + カーポート

- 土地面積 / 120.00㎡ (36.30坪)
- 建物延床面積 / 95.63㎡ (28.92坪)
・1F:51.80㎡ ・2F:43.83㎡
・小屋裏収納:11.17㎡

販売価格 / (A号棟)

9,180 (税込) 万円



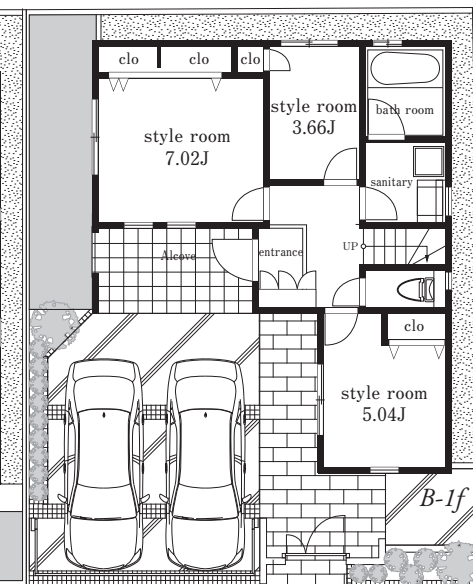
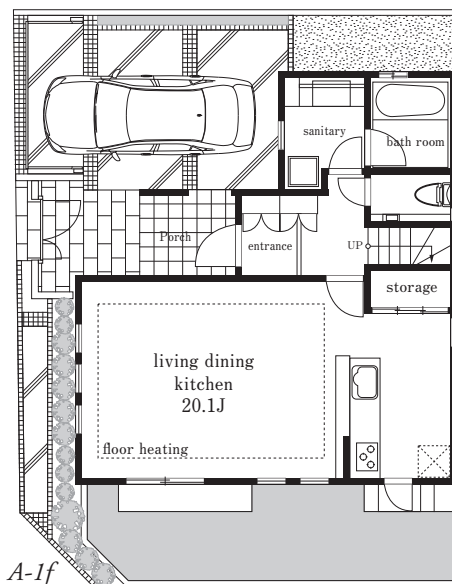
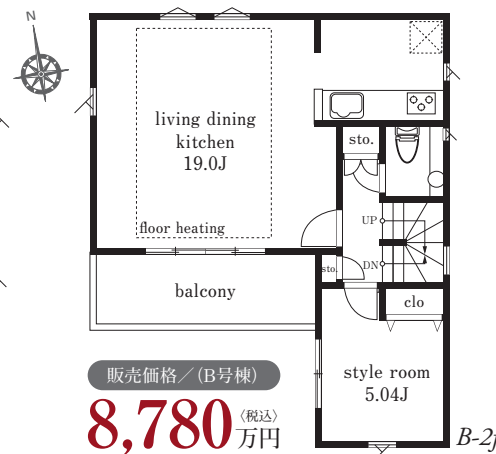
B号棟

3SLDK + 小屋裏収納 + カーポート

- 土地面積 / 118.09㎡ (35.72坪)
- 建物延床面積 / 94.43㎡ (28.56坪)
・1F:45.74㎡ ・2F:48.69㎡
・小屋裏収納:7.65㎡

販売価格 / (B号棟)

8,780 (税込) 万円

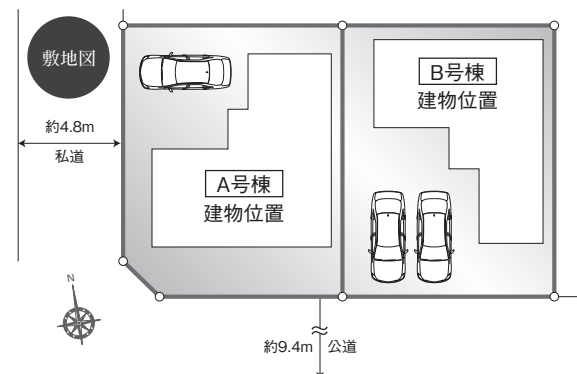


2駅利用可能

京王井の頭線

「高井戸」駅徒歩8分

「富士見ヶ丘」駅徒歩6分



【物件概要】●住居表示 / 杉並区高井戸西1丁目24番6号(B)、7号(A) ●交通 / 京王井の頭線「高井戸」駅徒歩8分・「富士見ヶ丘」駅徒歩6分 ●土地権利 / 所有権 ●用途地域 / 第1種低層住居専用地域 ●その他 / 第1種高度地区・準防火地域 ●建ぺい率 / 40% ●容積率 / 80% ●土地面積 / A号棟:120.00㎡ (36.30坪)・B号棟:118.09㎡ (35.72坪) ●延床面積 / A号棟:95.63㎡ (28.92坪)・B号棟:94.43㎡ (28.56坪) ●構造 / 木造2階建 ●接道 / 南側約9.4m 公道・西側約4.8m私道 ●設備 / 都市ガス・公営水道・公共下水・東京電力 ●販売戸数 / 2棟 ●現況 / 建築中 ●完成 / 令和2年2月下旬予定 ●建築確認番号 / A号棟:第H31SHC120593号・B号棟:第H31SHC120594号 ※間取図面と現況が異なる場合は現況を優先とします。

今と未来の橋渡し

株式会社 グランビル

東京都知事(4)第82443号
(公社)全国宅地建物取引業保証協会会員
(公社)不動産保証協会会員
東京都知事許可(特-23)第120812号
一級建築士事務所:東京都知事登録第50884号

03-5347-5733

〒166-0004 杉並区阿佐谷南3-50-4

FAX.03-5347-5833 <http://www.grounbuil.co.jp>

取引態様: 売主
手数料: 3% (税込)

担当: 藤井 光浩