

# Grounbuil

REAL ESTATE INFORMATION

新築一戸建住宅

## 千歳烏山

CHITOSE-KARASUYAMA



●完成予想図(図面を基に描き起したもので、実際とは多少異なります。)

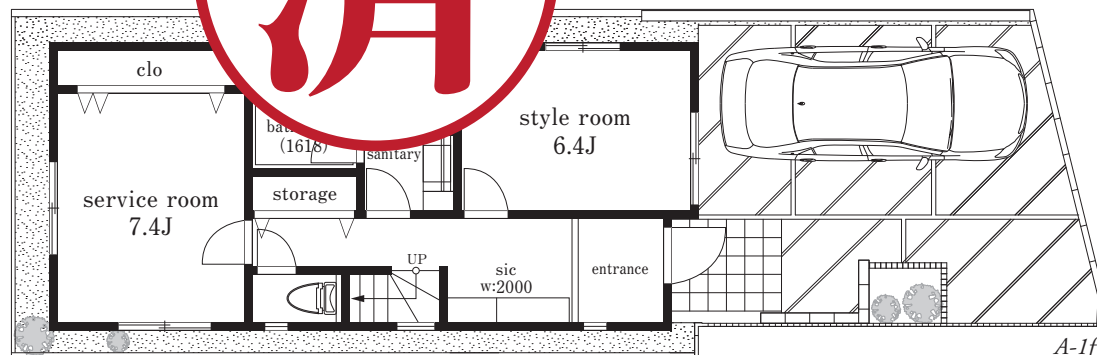
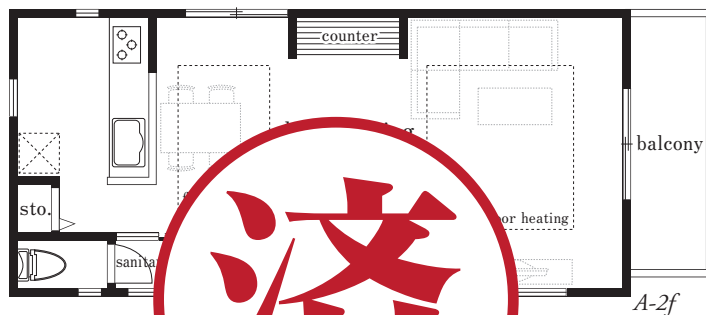
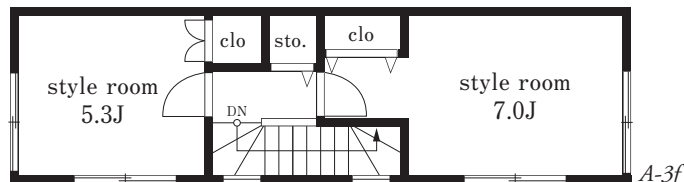
### ◎設備・仕様

耐震等級3の安心	フラット3S 金利A
住宅瑕疵担保責任保険(10年)	制震ダンパー
地盤保証(10年)	準耐火構造
自社設計施工	無料点検実施(1年・2年)

- 躯体内結露を防ぎ構造体を腐朽から守る外壁通気工法
- リビングダイニングに温水式床暖房
- 全開口部にLow-eペアガラス(網戸付)
- 全居室・廊下・外構全てにLED照明付
- TVモニター付ハンズフリーインターフォン
- オールスライド式食器洗い乾燥機付キッチン(人造大理石カウンター・両面焼きグリル)
- 暖房乾燥機付ユニットバス(バリアフリータイプ)
- スタイリッシュな洗面化粧台(三面鏡)
- シャワートイレ(節水機能付)
- ※2階にタンクレストイレ&手洗い付カウンター
- 外構工事一式(境界柵・ポスト・植栽等)

### A号棟 3SLDK+カーポート

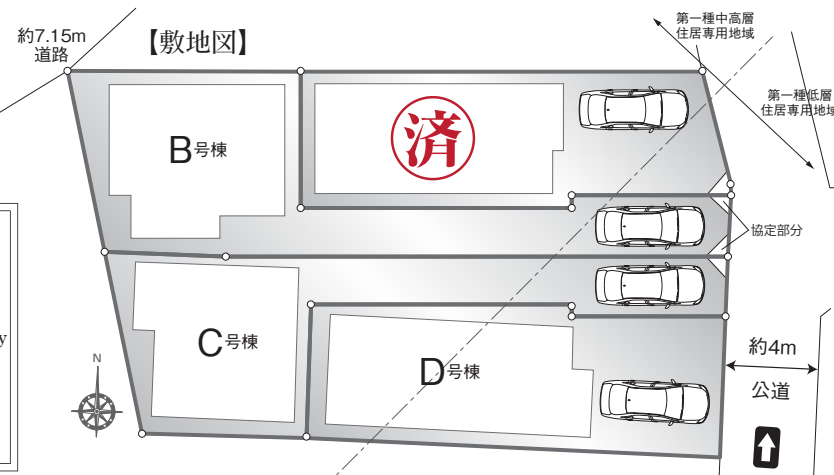
- 土地面積/95.28㎡(28.82坪)
- 建物面積/119.64㎡(36.19坪)
- 1F:46.78㎡ 2F:45.54㎡
- 3F:27.32㎡



### ※B・C・D号棟の間取図は、ウラ面をご覧ください!

【物件概要】●住居表示/世田谷区上祖師谷3丁目18番地16号他(仮)●交通/京王線「千歳烏山」駅徒歩16分●土地権利/所有権●用途地域/第1種中高層住居専用地域、第1種低層住居専用地域●防火指定/準防火地域、法22条区域●高度地区/19m第2種高度地区、第1種高度地区●建ぺい率/60%、40%●容積率/200%(前面道路幅員により160%)、80%●土地面積(公簿)/A号棟:95.28㎡(28.82坪)・B号棟:107.03㎡(32.37坪)(路地上部分面積38.96㎡含)・C号棟:96.46㎡(29.17坪)(路地上部分面積37.75㎡含)・D号棟:100.01㎡(30.25坪)●延床面積/A号棟:119.64㎡(36.19坪)・B号棟:111.57㎡(33.74坪)・C号棟:105.68㎡(31.96坪)・D号棟:100.40㎡(30.37坪)●構造/A・B・C号棟:木造3階建、D号棟:木造2階建●延床/東側約4m公道●設備/都市ガス・公営水道・公共下水・東京電力●販売総戸数/4棟●現況/建築中●完成/令和2年5月下旬予定●建築確認番号/A号棟:第H31SHC128861号、B号棟:第H31SHC128418号、C号棟:第H31SHC128417号、D号棟:第H31SHC128863号(令和元年12月18日付)※間取図面と現況が異なる場合は現況を優先とします。

開放感のある全4棟の街並みを形成。  
延床面積100㎡以上!  
京王線「千歳烏山」駅徒歩16分。



今と未来の橋渡し

# 株式会社 グランビル

東京都知事(4)第82443号  
(公社)全国宅地建物取引業保証協会会員  
(公社)不動産保証協会会員  
東京都知事許可(特-23)第120812号  
一級建築士事務所:東京都知事登録第50884号

## 03-5347-5733

〒166-0004 杉並区阿佐谷南3-50-4

FAX.03-5347-5833

http://www.grounbuil.co.jp

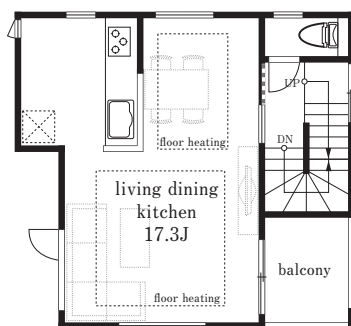
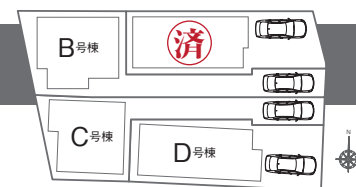
取引態様: 売主  
手数料: 分かれ

担当: 山田

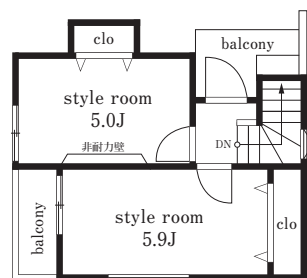
070-4543-7066

t.yamada@grounbuil.co.jp

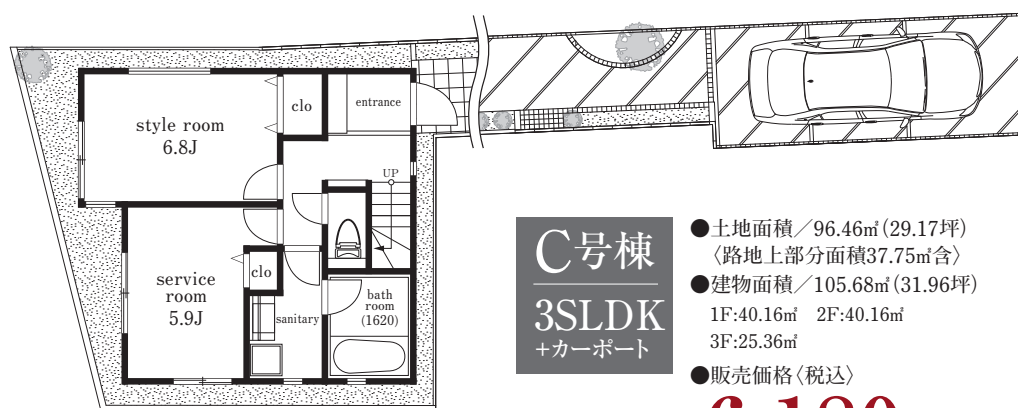
# 全棟延床面積100㎡以上! 《上祖師谷3丁目／全4棟》



C-2f



C-3f

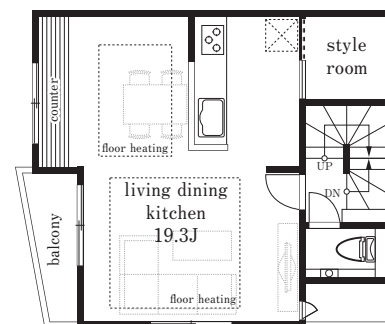


C-1f

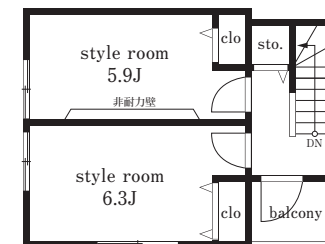
## C号棟 3SLDK +カーポート

- 土地面積／96.46㎡(29.17坪)  
〈路地上部分面積37.75㎡含〉
- 建物面積／105.68㎡(31.96坪)  
1F:40.16㎡ 2F:40.16㎡  
3F:25.36㎡
- 販売価格〈税込〉

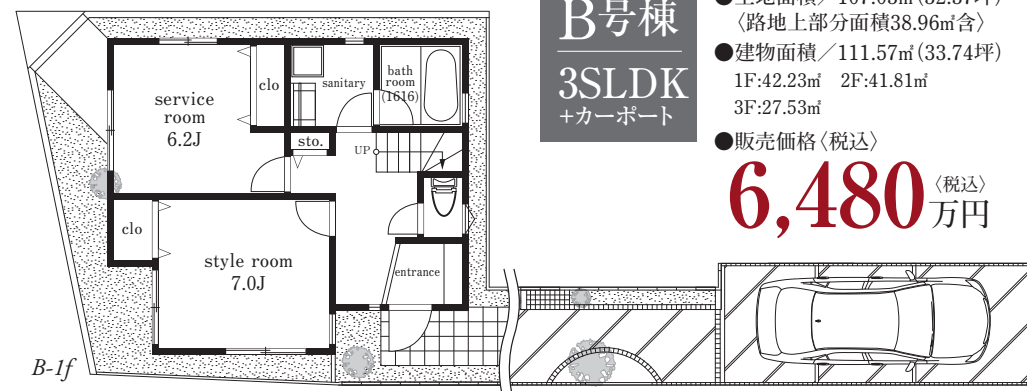
**6,180** 万円 〈税込〉



B-2f



B-3f



B-1f

## B号棟 3SLDK +カーポート

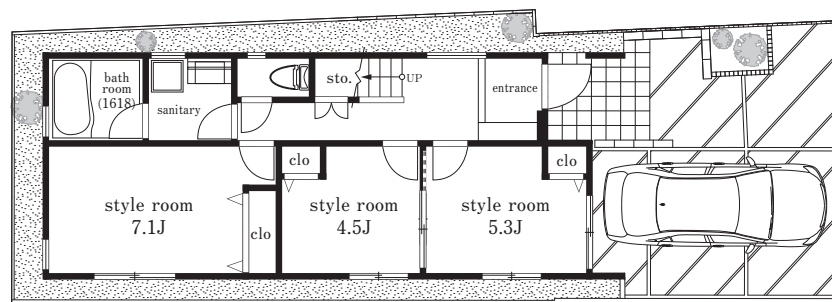
- 土地面積／107.03㎡(32.37坪)  
〈路地上部分面積38.96㎡含〉
- 建物面積／111.57㎡(33.74坪)  
1F:42.23㎡ 2F:41.81㎡  
3F:27.53㎡
- 販売価格〈税込〉

**6,480** 万円 〈税込〉

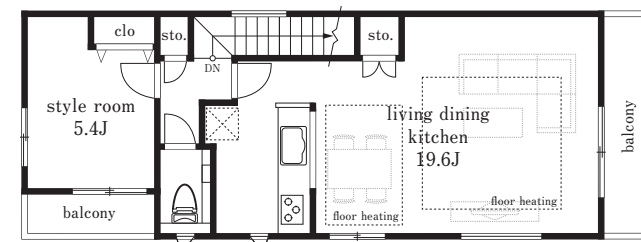
## D号棟 4LDK +カーポート

- 土地面積／100.01㎡(30.25坪)
- 建物面積／100.40㎡(30.37坪)  
1F:49.06㎡ 2F:51.34㎡
- 販売価格〈税込〉

**6,480** 万円 〈税込〉



D-1f



D-2f