

Grounbuil
REAL ESTATE INFORMATION

新築一戸建住宅
駒沢大学
KOMAZAWADAIGAKU



◎設備・仕様

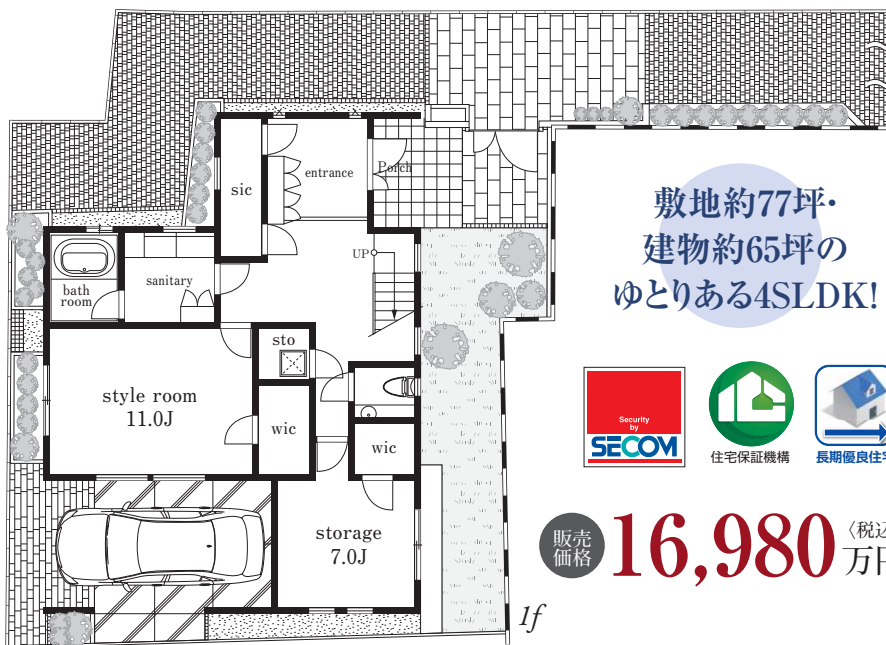
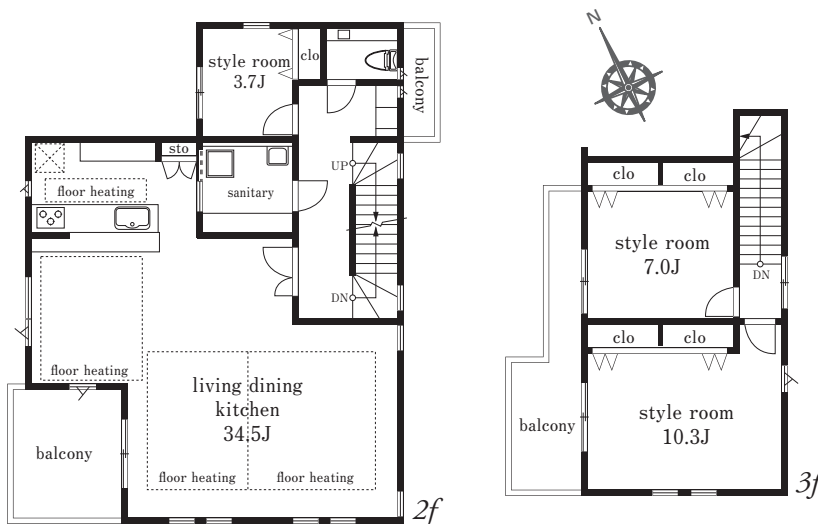
●完成予想図・図面に基に描き起したもので、実際とは多少異なります。

制震ダンパー	住宅瑕疵担保責任保険(10年)
しろあり保証付(10年)	自社設計施工
長期優良住宅	地盤保証付(10年)
フラット35S 金利A	セコム標準装備

- オールスライド式食器洗い乾燥機付キッチンL型w3000mm
(高級人造大理石カウンター、両面焼きグリル)造作家具付
- ミストサウナ機能とガス浴室暖房乾燥機付ユニットバス(1620サイズ)
- TVモニター付ハンズフリーインターフォン(門扉電気錠対応)
- タンクレスシャワートイレ(節水機能付)
- スタイリッシュな洗面化粧台(三面鏡)w1650mm+キャビネットw450
- リビング・ダイニング・キッチンに温水式床暖房
- リビング・ダイニングに天井埋込エアコン(シングルフロー)
- 全開口部にLow-eペアガラス(網戸付)
- 全居室・廊下・外構照明付(全てLED照明)
- 壁・躯体内結露を防ぎ構造体を腐朽から守る外壁通気工法
- 外構一式(門扉・照明・ポスト・植栽等)

4SLDK
+2WIC+SIC+カーポート

- 土地面積/255.34㎡(77.24坪)
- 建物面積/216.53㎡(65.50坪)
- ・1F:90.67㎡ ・2F:86.53㎡ ・3F:39.33㎡



敷地約77坪・
建物約65坪の
ゆとりある4SLDK!

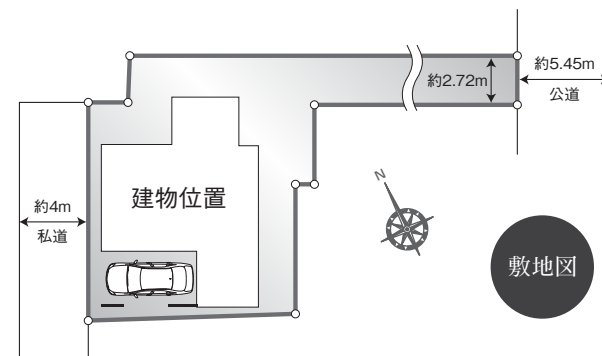


販売価格 **16,980** 万円 (税込)

1f

東急田園都市線

「駒沢大学」駅徒歩**12分**



【物件概要】●住居表示/目黒区東が丘1丁目25番2号(旧住居表示)●交通/東急田園都市線「駒沢大学」駅徒歩12分●土地権利/所有権●用途地域/第1種低層住居専用地域●その他/準防火地域、第1種高度地区●建ぺい率/60%●容積率/150%●土地面積(実測)/255.34㎡(77.24坪)●延床面積/216.53㎡(65.50坪)●構造/木造3階建●接道/南東側約5.45m公道、北西側約4m私道(SB後)●設備/都市ガス・公共下水・公営水道・東京電力●販売総戸数/1棟●現況/建築中●完成/令和2年4月下旬完成予定●建築確認番号/第H31SHC123877号(令和元年10月23日)※本物件の北西側に位置指定道路があり、本物件敷地内に非常用通路を確保する必要があります。※上記地積に非常用通路部分約87.08㎡を含んでいます。※間取図面と現況が異なる場合は現況を優先とします。

今と未来の橋渡し

株式会社 グランビル

東京都知事(4)第82443号
(公社)全国宅地建物取引業保証協会会員
(公社)不動産保証協会会員
東京都知事許可(特-23)第120812号
一級建築士事務所:東京都知事登録第50884号



03-5347-5733

〒166-0004 杉並区阿佐谷南3-50-4

FAX.03-5347-5833

<http://www.grounbuil.co.jp>

取引態様: 売主
手数料: 3%(税込)

担当: 藤井 光浩